



**HUNTER**  
CARRIÈRE PHOENIX  
de 09h00 à 11h30



**EQUIFEEL**  
CARRIÈRES LAURIERS & CHÊNES  
de 10h00 à 11h30



**EQUITATION WESTERN**  
CARRIÈRE DES OLIVIERS  
de 10h00 à 14h30



**EQUIFUN**  
CARRIÈRE DES PINS  
de 11h30 à 15h50



**ATTELAGE**  
Paddock CARRIÈRE PHOENIX  
de 11h50 à 13h55



**TRAVAIL A PIED**  
CARRIÈRE DES MAGNOLIAS  
de 12h00 à 13h15



**DRESSAGE**  
CARRIÈRE DES LAURIERS  
de 12h00 à 12h25



**CSO**  
CARRIÈRE PHOENIX  
de 14h00 à 15h55



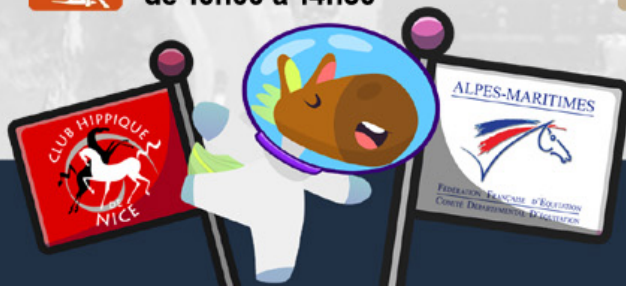
**RIDE AND RUN**  
TERRAIN D'EXTERIEUR  
de 15h30 à 16h35



**DÉFILÉ FINAL**  
DÉPART DU DÉFILÉ FINAL  
(TOUS LES PONEYS) à 16h45  
RASSEMBLEMENT DANS LA  
CARRIÈRE DES PEUPLIERS



**REMISE DES PRIX**  
DANS LA CARRIÈRE PHOENIX  
à 17h00



**CLUB HIPPIQUE DE NICE**  
8, Boulevard des Jardiniers  
06200 Nice - France

Téléphone : 04 93 83 15 04  
Email : [contact@nicecheval.com](mailto:contact@nicecheval.com)  
Internet : [www.nicecheval.com](http://www.nicecheval.com)

**planète**  
**SHETLAND**  
LE FESTIVAL SHETLAND DU 06